

ÉCLAIRAGE ET AMÉNAGEMENT URBAIN

TERTIAIRE
INDUSTRIEL
COMMERCIAL



DOMAINES D'APPLICATIONS

Les associations présentées dans ce document ne sont que des exemples des possibilités d'ensembles de GHM et d'ECLATEC.

Pour plus d'information, veuillez consulter nos sites internet pour découvrir nos gammes de produits : www.ghm.fr et www.eclatec.com



Compatibilité arrêté du 12-2018

Au 1er janvier 2020, les installations d'éclairage devront répondre à des impositions strictes concernant la conception des luminaires **et** leur installation

-> ECLATEC propose en réponse :

- Des matériels compatibles avec cette réglementation
- Un accompagnement, sous forme d'études, pour valider les conditions d'installation



Voirie

Saga
Mât cylindroconique

Like
Mât cylindroconique

Taïga
Mât carré éclairant

Tsana
crossette
mât cylindroconique

Ixis
Mât cylindroconique

Parking

Equipement sportif

Pixel
Crosse Berry
Mât cylindroconique

Zelda
Crosse Musa
Mât cylindroconique

Keris
Mât grande hauteur
Couronne mobile motorisée
Nombreuses options

Keris
Herse
Passerelle
Nombreuses hauteurs et options disponibles

Corbeilles

MARKET

Lieu de rencontre

Potelets

Xeon
Mât aiguille

Scoop
Mât cylindroconique

Assises

Universo
Colonne multifonction

Teo
Borne éclairante

Supports vélo

Link
Mât Strium

Pixel
Borne éclairante

Barrières

Milieu industriel / commercial

Sonata
Luminaire de façade

Ixis
Luminaire/projecteur

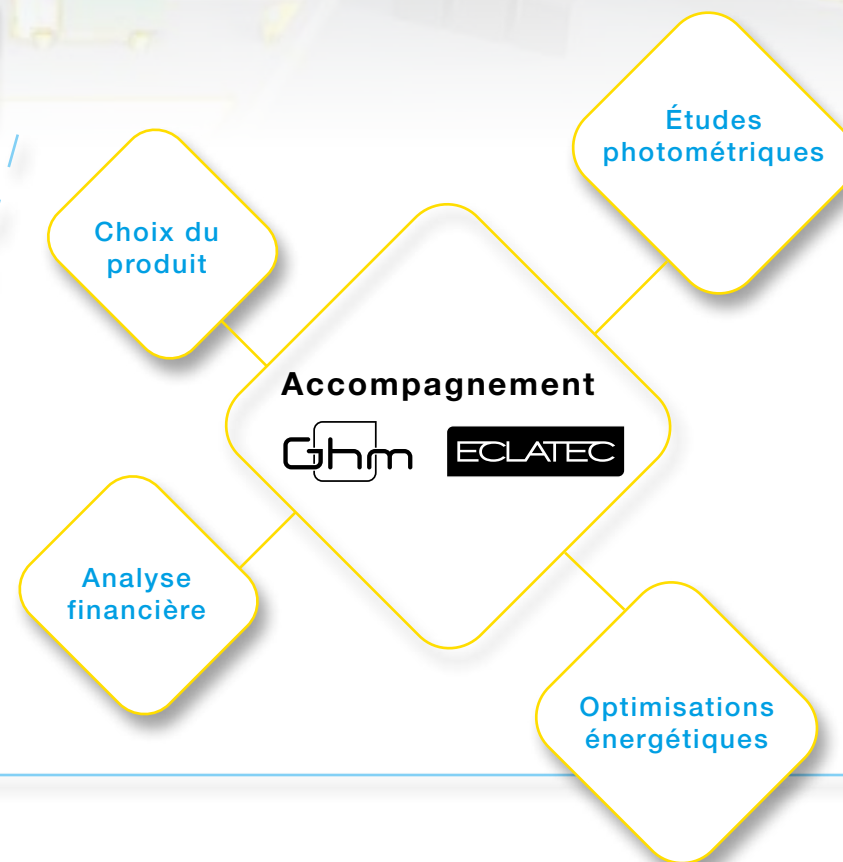
Tweet
Crossette
Mât cylindroconique

Mât basculant

SERVICES

GHM-ECLATEC proposent des solutions conciliant performance et respect des textes :

- Une conception optimisée : Efficacité et fiabilité des luminaires GHM-ECLATEC
- Compatibilité au nouveau décret «nuisances lumineuses»
- Accompagnement de la phase projet à la phase réalisation :
 - Proximité commerciale
 - Choix et disponibilité du matériel
 - Études photométriques
 - Systèmes de contrôles
 - Analyse financière
- Spécialistes de l'éclairage de grandes aires, GHM et ECLATEC sauront proposer les solutions les mieux adaptées.



PRODUITS D'ÉCLAIRAGE (sélection)



Elyxe
Voirie
Parking



Tweet
Voirie
Parking



Sonata
Luminaire pour
façade ou mât



Teo
Borne éclairante



Stelium
Voirie
Parking



Ixis
Luminaire/projecteur
pour façade ou mât

Pixel
Borne éclairante



Teo
Voirie
Parking



Keris
Projecteur
pour façade ou mât



Zen
Voirie
Parking



Like
Voirie
Parking



Xeon
Projecteur RGBW
Eclairage
Haut-Parleur
Gobo
Caméra

Strium
Potelet luminescent

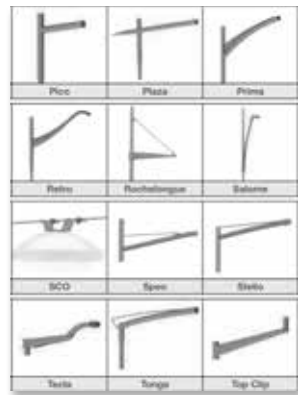


Link
Voirie
Parking

SUPPORTS ET MOBILIER URBAIN (sélection)



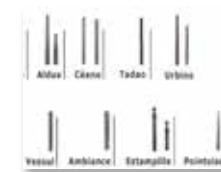
Mâts
de 4 m à 35 m
Strium ou lisse
+ Grande Hauteur



Crosses,
Traverses,
Herse
Nombreuses saillies
Nombreuses solutions



Assises



Bornes et potelets



Barrières
Supports vélos



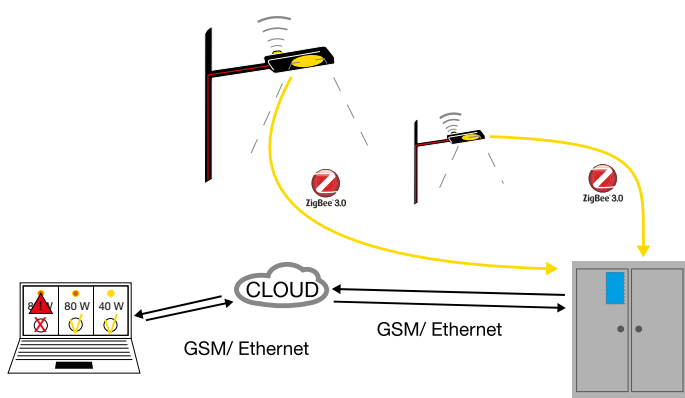
Corbeilles

ÉCLAIRAGE INTELLIGENT

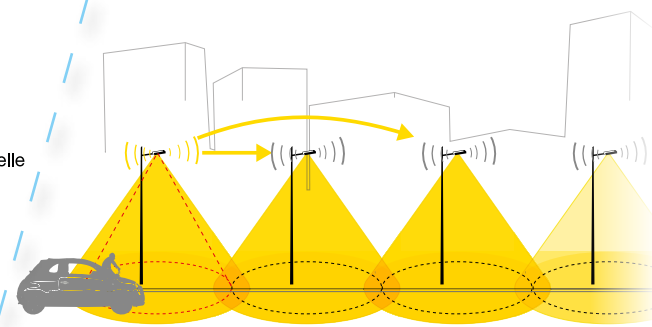
Eclairage LED intelligent : ECLATEC partenaire de vos projets

Large gamme de solutions intelligentes développées autour de l'éclairage LED.
Principaux gains :

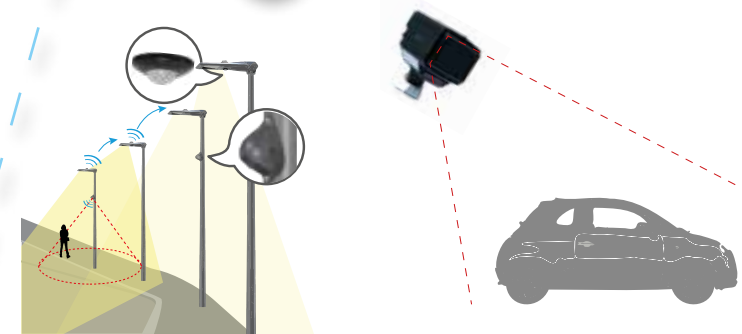
- Réduire la facture énergétique
- Diminuer les frais de maintenance
- Accroître la sécurité et le confort des usagers



Télégestion et Communication **WIZARD**
Via le système SMART-READY® d'autres systèmes sont compatibles



Détection et Communication
Pour voiture ou piéton



Détection piétons, cycles et véhicules
Système intégré ou déporté



Conçus et fabriqués en France, nos produits sont les témoins d'une proximité incomparable ; GHM-ECLATEC, c'est :

- **Conception et fabrication Française** : 3 usines principales et 850 salariés en région Grand Est. Plus de 180 ans pour GHM et 90 ans pour ECLATEC de **savoir-faire** !
- Réseau commercial couvrant l'ensemble du territoire : Proximité commerciale par **17 agences sur tout le territoire**.



GHM
rue Antoine Durenne
52220 SOMMEVOIRE

Tél. : +33 (0)3 25 55 43 21
E-mail : contact@ghm.fr

www.ghm.fr



ECLATEC
41, rue Lafayette, CS 20069 MAXEVILLE
54528 Laxou CEDEX

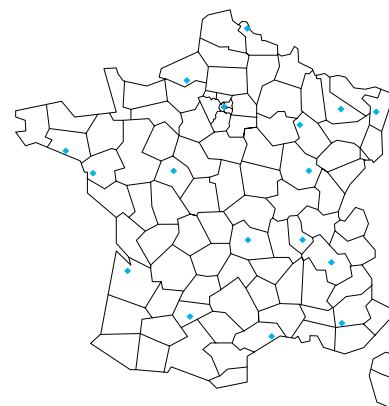
Tél. : +33 (0)3 83 39 38 00
Mail : info@eclatec.com

www.eclatec.com

TTT
Toul (54)



GHM
SOMMEVOIRE (52)



ECLATEC
MAXEVILLE (54)



METALEC
Juvaincourt (88)



Edition
02/2020

Toute reproduction de ce document est interdite sans l'autorisation préalable écrite d'ECLATEC - Copyright ECLATEC 2020 Document et photographies non contractuels. La description des appareils ainsi que les cotes mentionnées ne sont données qu'à titre indicatif et ne sauraient constituer un engagement pour notre société qui se réserve le droit d'y apporter sans préavis toutes les modifications qu'elle jugera nécessaires. Service Communication Eclatec - édition 02/2020
Crédits photographiques : ©GHM, ©ECLATEC, ©Fotolia, ©istockphoto, ©Shutterstock