



Crosse Architek : en aluminium, Ø 89 mm

Fixation du luminaire par rotule

Fixation coiffante de la crosse sur le mât

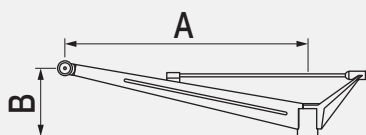
Finition : thermolaquage par poudrage polyester, couleur au choix

Mât : acier cylindro-conique spécifique, Ø 110 mm avec embout réducteur Ø 90 x 110 mm

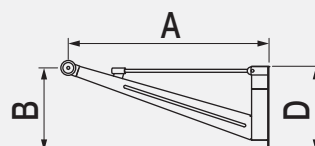
Hauteurs : 6,5 m, 7,5 m, 8,5 m et 9,5 m

ARCHITEK	A mm	B mm	C mm	D mm	Inclinaison degrés	Poids kg	SCx m ²
Simple feu	600	330	-	-	20	6	0,14
	900	365	-	-	15	10	0,18
	1300	365	-	-	10	11	0,21
	1800	360	-	-	10	13	0,27
Double feu	600	300	1200	-	10	13	0,19
	900	365	1800	-	10	15	0,29
	1300	365	2600	-	10	18	0,37
Applique murale	285	135	-	220	0	2,1	0,03
	860	410	-	465	20	6,1	0,18
Contre-feu*	400	130	-	200	10	2,3	0,06

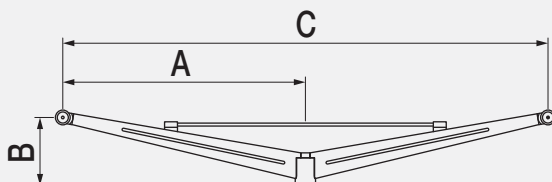
* Demande d'étude obligatoire



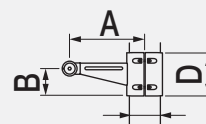
crosse Architek simple feu



applique murale Architek



crosse Architek double feu



*contre-feu Architek **



Chorus Architek



Elipt Architek



Tsana Architek



Tsana X Architek



Metro Architek

